

Nimetus: Astro X Series CE Pipewrap UL

Paisuv CE torumähis Universaalne 25m



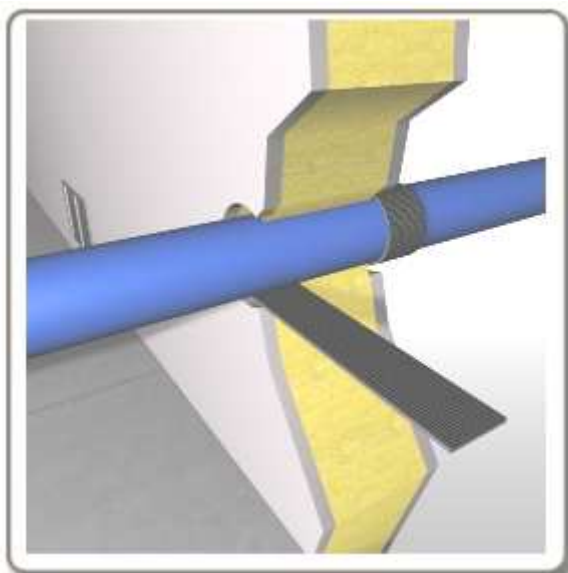
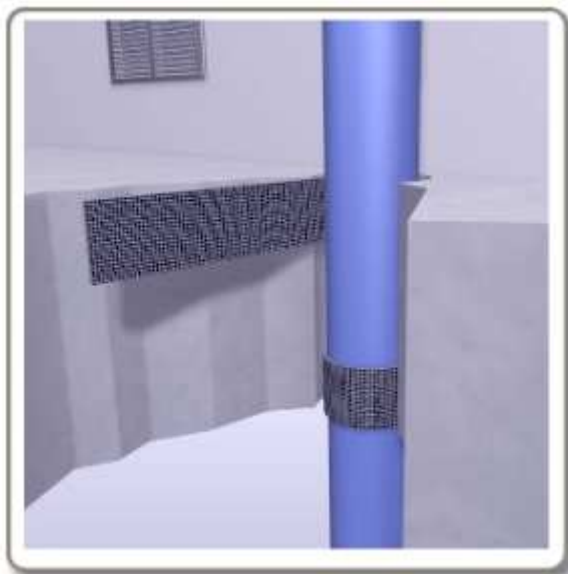
CE 1121 ETA 15/0618

Certifire sertifikaat

Sobib järgmistele plasttorudele - PVC ,
PP , MDPE ,PE ,PE-RT, PE-X

- EN 1366-3
- EN 13501-2
- EN ISO 11358:1997
- EN ISO 10563:2005
- EN ISO 3251

Pakendatud rullis ,lõigatakse vajalik
riba



Kirjeldus

Astro X seeria CE Pipe Wrap UL on disainitud ja testitud läbiviikude tihendamiseks kus jooksevad läbi plastmassist, metallist ja isolatsiooniga torud, kasutades termoplastilisi komposiite, mis põhinevad grafiidi sissehingataval tehnoloogial.

Välja töötatud, et tulekahju tekke korral hakkab torumähis suuremahuliselt laienema tekitades suure rõhu. Astro X seeria CE universaalmähis tagab EI120 tulekindluse vastavalt standardile EN1366-3, maksimaalne läbimõõt on 250 mm, Astro X seeria CE Pipe Wrap UL on õhukese disainiga, tagades, et neid saab paigaldada kõige kitsamates oludes.

Astro X seeria CE Pipe Wrap UL-i võib paigaldada kergseinadesse, jäikadesse seinadesse, jäikadesse pörandakonstruktsioonidesse ja villa tihenditesse. Need sobivad polüpropüleenist (PP), polüetüleenist (PE) ja polüvinüülkloriidist (PVC) torudest. Astro X seeria CE Pipe Wrap UL-i on testitud U / C & C / C-torudega katmiseks mõeldud lõppkonfiguratsioonidega

Astro X seeria CE Pipe Wrap UL paigaldatakse torude peale, et moodustada vajaliku läbimõõduga tihend, mis tagab sein- ja pörandakonstruktsioonide tulepüsivuse hoidmise.

Astro X seeria CE Pipe Wrap UL paigaldatakse ümber toru nii pörandate kui ka seinte mõlemal küljel vastava sügavusega, sõltuvalt rakendusest ja rakendades mitmeid läbiteid vajaliku paksuse saavutamiseks.

Omadused, Spetsifikatsioon & Kättesaadavus

The Astro X Series CE Torumähis UL - KONFIGUREERIMINE kuni 120 min
Diameeter Mähise ringi ümber toru Vajalik riba pikkus

| OUTER PIPE DIA | NO. WRAPS | THICKNESS | LENGTH (THEORETICALLY) |
|----------------|-----------|-----------|------------------------|
| 40mm | 1 | 2mm | 126mm |
| 55mm | 2 | 4mm | 352mm |
| 63mm | 2 | 4mm | 402mm |
| 75mm | 2 | 4mm | 478mm |
| 82mm | 2 | 4mm | 521mm |
| 90mm | 3 | 6mm | 867mm |
| 110mm | 3 | 6mm | 1055mm |
| 125mm | 4 | 8mm | 1608mm |
| 160mm | 4 | 8mm | 2047mm |
| 200mm | 5 | 10mm | 3203mm |

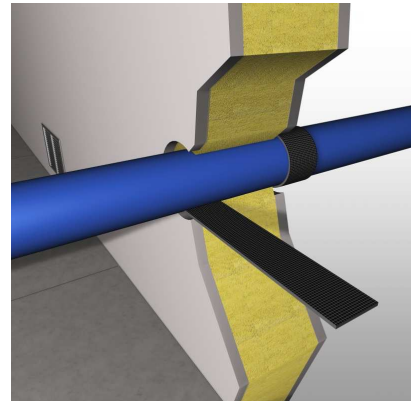


Paigaldus

Kergseinadseinad:

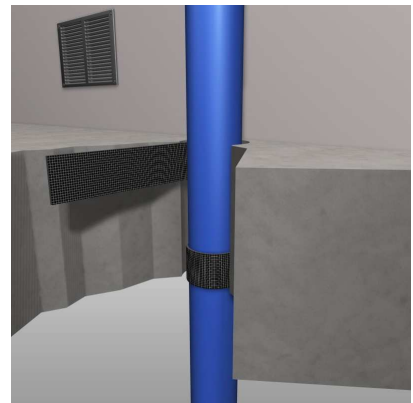
Seina peab olema vähemalt 100 mm paksune ja see peab sisaldama puit või teraskarkassi kaetud mõlemalt küljelt vähemalt 2 kihti, 12,5 mm paksuse kipsplaadiga, vastavalt standardile EN 520 "F-tüüpi" kipsplaadid.

Puidust seintes ei tohi karkassi osa olla lähemal kui 100 mm. Tihendite vahe peab olema täidetud isolatsiooniga vastavalt standardile EN 13501-1 A1 või A2



Jäik pörand:

Pöranda minimaalne paksus peab olema 150 mm ja see peab sisaldama betooni, gaseeritud betooni või müüritist, mille minimaalne tihedus on 650 km / m³



Lisateavet paigaldusvõimaluste kohta leiate meie (TDS) tehnilise andmelehelt

Terviseriskid

Paigaldamise ajal või pärast seda ei sisalda toode mingeid teadaolevaid terviseriske. Tuleks järgida normaalseid tööstuslikke ja isikliku hügieeni tavasid.

